

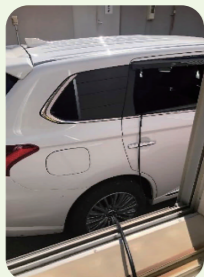
# 2021刀圭会グループ大規模災害訓練

医療法人社団 刀圭会 協立病院  
事務部本部長 前川 雅志

10月9日13:00より、大規模災害訓練を刀圭会グループ全事業所と報友町内会と合同で、夜中に震度6強の大地震が発生したことを想定し実施しました。合同の災害訓練は6回目となります。

災害対策本部は、パソコン・照明等の電源を電気自動車(三菱アウトランダー)から確保しました。また、今回はオンライン(ZOOM)により被害状況の報告を行い、全事業所が同時にタイムリーな情報共有ができました。

ガソリン満タンで10日程度の電力確保ができるそうです。



協立病院玄関前では、災害時に負傷者が多数押し寄せたことを想定した、トリアージ訓練を実施しました。町内会の皆様にも負傷者役としてお手伝いいただいたおかげで、万が一の実動に向け、実践さながらの訓練ができました。



トリアージの実施訓練



防災テント



帯広消防署柏台出張所の皆様による講話では、少人数で救護者を搬送する手法を指導いただき、実際に搬送の訓練を行いました。この講話もオンライン(ZOOM)で繋ぎ、全事業所が視聴しました。

今回の訓練での課題は今後へ活かし、いつ起こるかかわらない大規模災害発災時における私たちの責務を全うするため、すべての職員、すべての入外来利用者、地域住民の皆さまの安全安心を確保いたします。

## 外来診療体制 (令和4年1月～)

外科	月	火	水	木	金	土
		午前 塩野 (乳腺・肛門外科)	塩野 (乳腺・肛門外科)	塩野 (乳腺・肛門外科)	伊藤 (血管外科)	
午後						

整形外科	月	火	水	木	金	土	
		佐藤	佐藤	佐藤※① (受付10:30迄)	佐藤	佐藤	交代制 ※②
		津村	伊林	★交代制 (手術日)	★交代制 (手術日)	津村	
		清水	清水			伊林	
午後	伊林	津村	★交代制 (手術日)	★交代制 (手術日)	清水※③		

内科	月	火	水	木	金	土	
		伊藤	目良	目良	旭川医大 石王	旭川医大 船山	交代制 ※②
		目良 (予約)	伊藤 (予約)	旭川医大 医師	目良 (予約)	目良 (予約)	
			津田 (健診)		目良 (予約)	津田 (健診)	
午後	伊藤	伊藤	旭川医大 医師	旭川医大 石王	旭川医大 船山		

※① 水曜午前の佐藤院長の受付時間は10:30迄となります。  
※② 土曜日午前は週により担当医師が変わります。

※③ 毎月第3金曜日午後には北海道せき損センター院長の三浪医師と2診体制となります。  
■出張、手術のため医師が変更となる場合がございます。

# Heartful

ハートフル ♥ 協立病院

2022.1.20

vol.52

contents

2面…新年のご挨拶/病院機能評価を終えて

3面…協立病院訪問リハビリをはじめました/院内パネル展示について

4面…2021刀圭会グループ大規模災害訓練/外来医師診療体制



【水鏡】 撮影者：医師 津村 敬

### 医療法人社団 刀圭会 協立病院

#### 《基本理念》

地域住民の皆様に対して「喜ばれる」医療を提供します。

#### 《基本方針》

1. 患者さまへの医療及び健康の保持増進に努めるとともに疾病の予防活動を提供します。
2. 在宅生活を支援すべく、保健・医療・福祉・介護の一本化に寄与します。
3. 患者さまの権利を尊重した入院環境の充実に努力します。
4. 十勝でのリハビリテーション医療の発展に貢献します。

### 医療法人社団 刀圭会 法人理念

医療・介護・保健・生活・福祉の一体化  
～『安全』『安心』『安らぎ』を提供できるグループを目指して～

### 刀圭会ホームページ

<http://www.toukeikai.or.jp/>

機能種別版評価項目  
3rdG(Ver.1.1)  
認定病院



## 新年のご挨拶

医療法人社団 刀圭会 協立病院  
院長 佐藤 幸宏



病院長 佐藤 幸宏

新年明けましておめでとうございます。

昨年も一昨年から引き続きのコロナから始まってオミクロンコロナで終わる一年でした。

そんな中、国民一人一人の自粛喚起の努力とワクチン接種の徹底によって信じられないくらいの発生率の抑え込みがみられました。

お陰で、久しぶりにご家族一緒の年末年始を迎えられた方も多いかと思います。

蔓延防止と経済復興はややもすると相反する事態であり、難しい舵取りが求められ、私たちの日々の生活に大きく影響することは否めません。

感染症の歴史を振り返ると、信じられないくらいの多くの命が失われています。まるまる町が壊滅したり、国すらも滅びたり、まさに人類の入れ替えに等しいくらいの淘汰のイベントでした。これを人類の知恵と努力によって最小限に乗り切ってきたのです。今の状態はそれに匹敵するくらいの危機的状態だと思います。

この度の日本は、医療逼迫が一部起こり、自宅待機者が医療を受けられないまま亡くなった人がいた中、弱者といわれる多くのご老人は守られ、国、町も存続しています。

見方によってはよくやっていると思えます。

この状態は簡単にはなくならないと思えます。乗り越えるにはベースに一人一人の努力と理解と忍耐の集合が必要と思えます。

新年早々暗い話になってしまいましたが、油断せず、堅実な毎日を送って、笑い話で振り返られる日を目指して、皆で耐えていきたいと思えます。

今年1年、皆様一人一人にとりまして良い年になりますように祈念しております。

## 病院機能評価を終えて

医療法人社団 刀圭会 協立病院 総務課長  
松井 祥代

皆さんは「病院機能評価」という言葉を耳にしたことがありますか？病院機能評価とは病院の理念や組織、提供される医療が一定の水準を満たしているかどうかを中立・専門的な見地から日本医療機能評価機構という機関が5年毎に評価認定するものです。認定病院には認定証が院内に掲示されていますのでご覧になった方もいるかもしれません。また、認定病院名やその審査結果は評価機構のホームページでも公開されています。審査は定められた100以上の審査項目に沿って調査員が書類や病棟、院内各所について確認します。現在全国の病院約25%が認定病院であり、帯広市内では当院を含め5病院が認定されています。我々協立病院も10月に4度目の審査を無事終わりました。長い期間準備を重ね病院全部署が一丸となって臨む5年に1度の大きな審査ですが、認定されて終わりというわけではありません。審査を受ける過程で明らかになった課題を改善し、「喜ばれる医療を提供する」という病院基本理念のもと、これからも地域の皆様に愛され頼りになる病院で在り続けられるよう、職員一同努力を続けてまいります。



## 協立病院訪問リハビリをはじめました

協立病院では、令和3年9月より訪問リハビリを始めました。担当スタッフの竹田と須田が訪問リハビリについて紹介します。

### Q. どのような人が対象になるの？

- A・外来でリハビリに通うのが困難な方
- ・退院後、自宅での生活に不安を抱えている方

### Q. 訪問リハビリの内容は？

A訪問リハビリスタッフがご自宅に伺いリハビリを行うので、日常に直結する動きの問題を捉えやすく、生活に結び付くリハビリの提供が行えます。また、福祉用具の選定(杖・車椅子・入浴補助用具など)や、自宅環境の提案(手すり・家具の配置など)、ご家族への介助指導も行います。

### Q. 協立病院の訪問リハビリの利用条件は？

- A・帯広市・音更町に住んでいる方
- ・介護認定を受けている方(要支援・要介護とも可)
- ・協立病院の医師が主治医であり、訪問リハビリの必要を認められた方となっています。



皆さまが安心して生活が送れるようサポートします！

お問い合わせ：協立病院 リハビリテーション課 担当：竹田・須田 TEL 0155-35-3355

## 院内パネル展示について

医療法人社団 刀圭会 協立病院  
副院長兼看護部長 高橋 智子

COVID-19感染拡大の影響で、集合型行事の制限・中止が続いています。

毎年実施していた当院の病院祭も、昨年から全面中止となりました。

今年も集合型の病院祭は、勿論難しいという判断で、開催を中止しました。

しかし、患者様から「院内のパネル展示をととても楽しみにしている」というご意見を頂いております。そこで、病院祭時に一緒に行っていたパネル展示だけでも継続しようと、2年ぶりに新規パネルに交換しました。

専門職として、情報提供できる内容や、業務や事業所の特色をわかりやすく展示しています。

今年は医療法人だけでなく、社会福祉法人の事業所紹介も展示しましたので、ご来院の際は、是非ご覧ください。



協立病院を含む、刀圭会グループは、理念に掲げている「医療・介護・保健・生活・福祉の一本化」を元に、これからも地域の皆様のサポートをさせていただきます。