

退職のご挨拶

内科
須藤 隆次 医師



拝啓 時下ますますご清祥のこととお喜び申し上げます。
私、須藤隆次は2018年4月に協立病院の内科部長に就任させていただき外来、入院、在宅と診療に従事してまいりました。在職中は地域住民の皆様にも支えられ、温かいご支援とご指導のもと今日まで歩んでいくことができました。心よりお礼申し上げます。

この度、父である先代の跡を継ぎ、16年の時を経て「須藤内科医院」あらため「須藤内科クリニック」として9月1日より新たに開業することとなりました。

つきましては7月末をもって退職させていただくこととなりました。これまで通院いただいた患者様にはご不便、ご面倒をおかけしますことをお詫び申し上げます。今後は刀圭会を始め、各医療機関とも密に連携させていただき、内科専門医として培ってきた経験をもとに地域住民のかかりつけ医となれるようなクリニックを目指していきます。

内科を中心に糖尿病、高血圧、脂質異常症などの生活習慣病をはじめ、健康面での不安など些細なことでもご相談いただければ幸いです。

関係各位様には、これまで通り、ご指導ご鞭撻を賜りますようよろしくお願い申し上げます。

簡単ではございますが退職の挨拶とさせていただきます。

敬具

病院祭中止のお知らせ
新型コロナウイルス感染症拡大防止のため、今年度も病院祭は中止させていただきます。
楽しみにされていた方もいる中で、苦渋の決断となりましたが、何卒ご理解の程よろしくお願いたします。
なお、各部署の紹介パネルを1階待合ロビー横に掲示してありますのでご覧いただけます。誠にありがとうございます。

外来診療体制 (令和3年10月～)

外科	午前	月	火	水	木	金	土
		塩野 (乳腺・肛門外科)		塩野 (乳腺・肛門外科)	塩野 (乳腺・肛門外科)	伊藤 (血管外科)	
整形外科	午前	佐藤	佐藤	佐藤※① (受付10:30迄)	佐藤	佐藤	交代制 ※②
		津村	伊林	★交代制 (手術日)	★交代制 (手術日)	津村	
		清水	清水			伊林	
	午後	伊林	津村	★交代制 (手術日)	★交代制 (手術日)	清水※③	
内科	午前	伊藤	目良	目良	旭川医大 石王	旭川医大 船山	交代制 ※②
		目良 (予約)	伊藤 (予約)	旭川医大医師	目良 (予約)	目良 (予約)	
			津田 (健診)		目良 (予約)	津田 (健診)	
	午後	伊藤	伊藤	旭川医大医師	旭川医大 石王	旭川医大 船山	

※① 水曜午前の佐藤院長の受付時間は10:30迄となります。
※② 土曜日午前は週により担当医師が変わります。

※③ 2診体制。北海道せき損センター院長三浪医師の外来診療日が11月より第3金曜日午後と変更になります。
■出張、手術のため医師が変更となる場合がございます。



Heartful

ハートフル ♥ 協立病院

2021.9.30

vol.51

contents

- 2面…LGBT～レインボーフラッグ～/放射線科～新しい機器導入～
- 3面…ユニフォームが新しくなりました
- 4面…須藤先生退職のご挨拶/外来医師診療体制



秋の登山道 撮影者：医師 津村 敬

医療法人社団 刀圭会 協立病院

《基本理念》

地域住民の皆様に対して「喜ばれる」医療を提供します。

《基本方針》

1. 患者さまへの医療及び健康の保持増進に努めるとともに疾病の予防活動を提供します。
2. 在宅生活を支援すべく、保健・医療・福祉・介護の一本化に寄与します。
3. 患者さまの権利を尊重した入院環境の充実に努力します。
4. 十勝でのリハビリテーション医療の発展に貢献します。

医療法人社団 刀圭会 法人理念

医療・介護・保健・生活・福祉の一体化
～『安全』『安心』『安らぎ』を提供できるグループを目指して～

刀圭会ホームページ

<http://www.toukeikai.or.jp/>

機能種別版評価項目
3rdG(Ver.1.1)
認定病院



誰もが安心して受けられる医療を目指して 協立病院 看護部副部長 細田 美穂子

皆さんは性的少数派の方々を表すLGBTという言葉をご存じでしょうか？日本人の10~11人に1人はLGBTと言われるほど、人の性は多様なものです。最近では各自治体レベルでも性の多様性を認める活動が盛んになり、同性婚についての議論なども活発化しています。医療においては、LGBTの方々が周囲の偏見や差別を恐れて具合が悪くても受診をためらい治療開始が遅れてしまうことや同性パートナーが家族として認められないことなどが問題となっています。当院ではどんな方にも気兼ねなく受診し治療を受けていただきたいという思いから、多様な性に関する理解を深めるために全職員対象の研修会を開催しました。また6月から院内各所にLGBTのシンボルであるレインボーフラッグを設置しています。これを目印に、外来受診や入院治療に不安がある方、パートナーの健康に関する心配ごとがある方などいらっしゃいましたらいつでもご相談下さい。



(相談窓口：地域連携課 内線555)

新たにマルチスライスCT導入しました

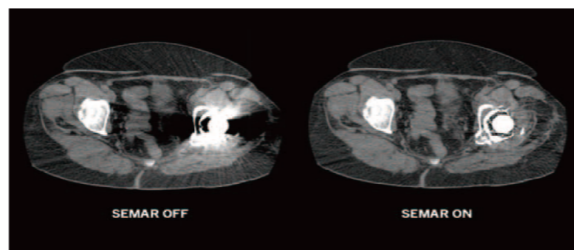


当院では2021年4月7日より、キャノンメディカルシステムズ株式会社製の **Aquilion Lightning マルチスライスCT (80列)** スキャナを設置しました。

この装置では患者様が苦痛少なく、**短時間**で連続してデータを収集することができます。従来の装置より**広範囲の検査が容易**に行え、**精密な検査が可能**になりました。また、検査中は痛みも少なく、リラックスしながら安心して受けていただけます。

金属アーチファクト低減処理 SEMAR

今回、導入した Aquilion Lightning は**金属アーチファクト低減**を実現する画像再構成技術 **SEMAR** を搭載しています。金属の影響を低減し、Aquilion Lightning がもつ分解能をフルに引き出し、クリアな画像を実現しています。



広い開口径と低い寝台による優しいガントリ設計

Aquilion Lightning は、検査室内での動きやすさ、患者さんへの圧迫感の軽減にまで配慮しています。ガントリを極限まで小型化する一方、CTのガントリの**開口径が広くなり、780mm** 実現しました。また、寝台が床から**40cm**ほどの高さまで下がるため、患者さまのポジショニングがより容易に行え、スムーズに検査が行えます。

(診療技術部 放射線課)

ユニフォームが新しくなりました

看護・介護部(助手)

看護部(看護師)

動きやすくて快適です！

診療部(医師)

新しい制服は少し厚地なのでこれから寒くなったら着る機会も増えそうです。

診療技術部2 (薬剤師・臨床検査技師・管理栄養士)

診療技術部1(薬剤師・放射線技師)

歯科(助手)

歯科(歯科衛生士)

リハビリテーション部 (理学療法士・作業療法士・言語聴覚士)

医事課(事務員)

リボンは裏返すと色が変わるタイプでイメージチェンジもできるんです！

当院では看護部及び診療技術部、事務職員のユニフォームが更新時期を迎え、7月から新しい色・デザインのユニフォームに変わりました!!
看護師のユニフォームは白色から写真の通り、色味が変わりイメージを一新しました。着心地もよく、現場スタッフに好評のようです。